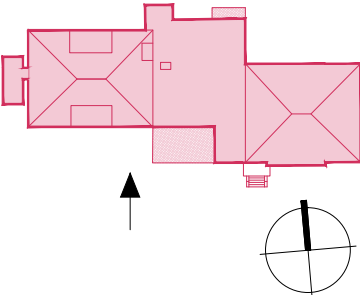


LEGENDA MATERIÁLŮ

- V1 Silikonová omítka – zrnitost 3 mm (K3) – barva okr odstín Schinkel
- V2 Pozinkovaná střešní krytina s povrchovou úpravou a polyesterovým lakem HBP
- V3 Silikonová omítka – imitace betonu
- V4 Pohledový beton
- V5 Obklad soklu z betonových pásků
- V6 Skleněná fasáda
- V7 Dřevěné okenice – pigmentový nátěr
- V8 Ocelové zábradlí – tyčovina a pásovina, válcovaná ocel, spoje prorážením a šroubováním, p.á. kovářská čerň, dřevěné madlo + pigmentem
- V9 Komín – rezné zařvo
- V10 Oplechování vikýře
- V11 Oplechování střešy šachty výtahu
- V12 Okapová svod

LEGENDA MATERIÁLŮ:

- STÁVAJÍCÍ KONSTRUKCE
- NOVÉ KONSTRUKCE
- NOVĚ PŘÍSTAVOVANÉ KONSTRUKCE
- R STÁVAJÍCÍ REPASOVANÉ KONSTRUKCE
- N–F NOVÝ PRVEK VE FASÁDĚ (OKNO, DVEŘE)
- U–F UPRAVOVANÝ PRVEK VE FASÁDĚ (OKNO, DVEŘE)



OBJEKT SO.01

Souřadnicový systém S-JTSK, Výškový systém Bp

Objednatel:	DĚTSKÉ CENTRUM STRANČICE Hrdinů 175, 251 63 Strančice Zastoupené: MUDr. Pavlem Biskupem IČO: 43750672			
-------------	--	--	--	--

<div>Zhotovitel :</div> <div><div>NOVÁK&amp;PARTNER</div><div>INŽENÝRSKÁ PROJEKTOVÁ KANCELÁŘ</div></div>	Vypracoval:	Ing. Alan Tomek	Ing. Ondřej Herlík	Investor	DCS
	Zodpovědný projektant:	Ing. Tomáš Jeníček		Zak. číslo	14-NO-00-017
	Hlavní inženýr projektu:	Ing. Tomáš Jeníček		Datum	3/2017
	Akce:	CENTRUM CHOCERADY Rekonstrukce a přístavba objektu dětské léčebny na pozemcích: s.p. 175 a 237 v k.u.Chocerady		Stupeň	DPS
	Objekt:	SO.01		Měřítko	1:100
	Část:	D.1.1. ARCHITEKTONICKO STAVEBNÍ ŘEŠENÍ		Č.přílohy:	Paré :
120 00 Praha 2, Perucká 5 tel: 221 592 050 fax: 221 592 070 info@novak-partner.cz	Příloha:	JIŽNÍ FASÁDA - NOVÝ STAV		<div>D.1.1.</div> <div>1.200N</div>	